

## 製品仕様書

形 式  
EHDMLF-φ300～φ450 SHS

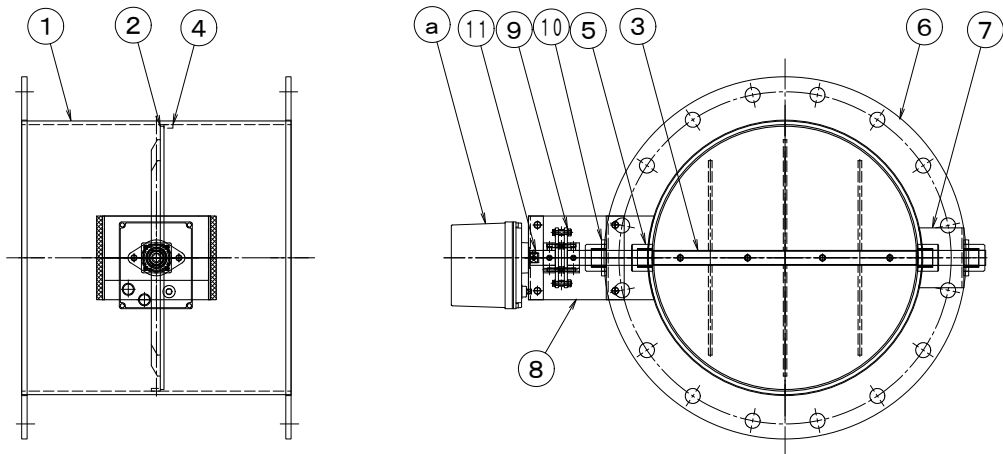
モータ・ダンパー [耐熱型] [400℃]  
モーター駆動式 [ダクトサイズ] [軸受付]

材 質  
SS

### ダンパー部仕様

No	部品名称	材質	仕 様	No	部品名称	材質	仕 様
1	本体(ケーシング)	SPCC	3. 2t	11	アダプター	SS41	φ20
2	羽根	SPCC	3. 2t	12			
3	軸	SS41	φ20	13			
4	羽根受	SS400	FB3. 2t x 16	14			
5	シャフトブッシュ	SPCE	B-20420ES	15			
6	フランジ	SPHC	12t	16			
7	基板取付台	SPCC	3. 2t	17			
8	耐熱板	PGX-595	10. 0t	18			
9	耐熱継手	PGX-595	C-1002020H	19			
10	軸受	セラミック	F-20112ES	20			

### 外径図



### 駆動部仕様

No	部品名称	形式・仕様	備 考
a	ダンパー・モーター	AE2-360 [ON-OFF] AC-100/200V DC-24V AEX-360 [比例制御] AC-100/200V DC-24V オプション	
b	接続ケーブル		
電 源 電 圧 : DC-24V/AC-100/200V 定 格 負 荷 : 60VA (13VA) ト ル ク : 36Nm 開 度 ス パ ン : 45～90° 開 閉 時 間 : 6/7. 2秒 (30/36秒) 入 力 信 号 : ON-OFF/比例/4～20mA(1～5V) 開 度 信 号 :		分 解 能 : 0. 2% 使 用 温 度 : -10℃～50℃ 電 氣 的 寿 命 : 10万回 機 械 的 寿 命 : 10万回	
<b>●注意</b> 1. 相フランジは付属しません。 2. 静圧 2. 0 KPa以下 3. 塗装 : 一般錆止め塗装+シルバー塗装 4. 耐熱温度: -10～400℃			